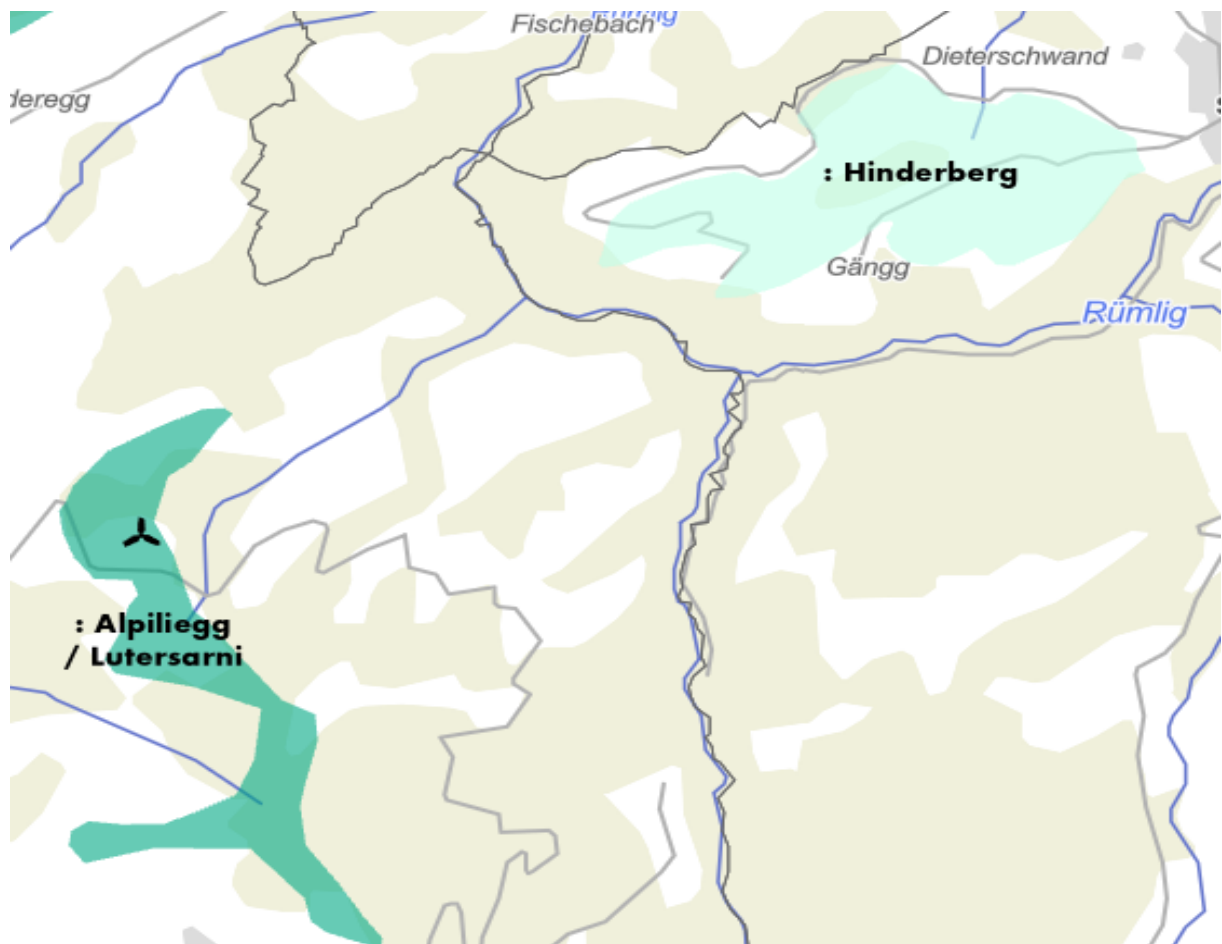


Bau-, Umwelt- und Wirtschaftsdepartement
Raum und Wirtschaft (rawi)
Murbacherstrasse 21
6002 Luzern
Telefon +41 41 228 51 83
rawi@lu.ch
rawi.lu.ch

Luzern, 14. November 2025 ROE

Datendokumentation und Nachführungskonzept

Windenergie: Standorte und Eignungsgebiete, Projektstand



Version:	1.0
Genehmigt durch geo und uwe am:	14.11.2025

1 Einleitung

Im Rahmen der Einführung des neuen kantonalen Plangenehmigungsverfahrens (kPGV) für grosse Windenergieanlagen übernimmt der Kanton Luzern und insbesondere das BUWDDS neue Aufgaben und Verantwortlichkeiten. In Zusammenarbeit mit dem BUWDDS möchte die Abteilung Energie zukünftig bestehende und geplante Windprojekte auf einer interaktiven Karte zeigen. Es soll sichtbar werden, in welchen Eignungsgebieten bereits Projektaktivitäten stattfinden, die dem Kanton bekannt sind. Zudem sollen die Daten zeigen, welches Potential ein Windprojekt mit seinen Anlagen hat und wer für das Projekt zuständig ist.

Zuletzt soll eine visuelle, vertrauenswürdige Informationsquelle geboten werden und der öffentlichen Karte von [Freie Landschaft Schweiz](#) gegenüberstehen.

2 Datensatz und Datenmodell

Windenergie: Standorte, Projektstand - ENEWINDX_V1_PT

ATTRIBUT	Alias	Feldtyp	Länge	Domäne
GEBIET_NAME	Gebietsname	Text	255	
OBJNUMMER	Objektnummer	Text		
STANDORT	Standort Windenergieanlage	Text	255	
DATEOFCHNG	Datum letzte Änderung	Datum		<i>Zuletzt aktualisiert im Pop Up anzeigen</i>
BETREIBER	Betreiber	Text	255	
LEISTUNG_INSTALL	Installierte Leistung [MW]	Double		
WEBSEITE	Webseite	Text	255	

Windenergie: Eignungsgebiete, Projektstand - ENEWINDX_V1_PY

ATTRIBUT	Alias	Feldtyp	Länge	Bemerkung
GEBIET_NAME	Gebietsname	Text	255	
OBJNUMMER	Objektnummer	Text		
ANLAGEN_GEPLANT	Anzahl geplante Anlagen	Short		
JAHRPROD_GEPLANT	Geplante Jahresproduktion [GWh/a]	Double		
PROJENTW	Projektentwickler	Text	255	
DATEOFCHNG	Datum letzte Änderung	Datum		<i>Zuletzt aktualisiert im Pop Up anzeigen</i>
WEBSEITE	Projekt Webseite	Text	255	
BETREIBER_INSTALL	Betreiber bestehende Anlagen			
ANLAGEN_INSTALL	Anzahl bestehende Anlagen	Short		
LEISTUNG_INSTALL	Installierte Leistung [MW]	Double		
JAHRPROD_AKTUELL	Jahresproduktion aktuell [GWh/a]	Double		
PROJPHASE	Phase Projekt / Verfahren	Text	255	Domäne nur in Datensatz uwe für Bearbeitung

3 Nachführung

Das uwe aktualisiert regelmässig die Daten in ihrem Geoshare. Sobald eine Aktualisierung im Geoportal stattfinden soll, geben sie rawi-geo Bescheid und eine Revision der Daten wird durchgeführt. Dazu werden die Daten aus dem Geoshare-Service mittels append ins ZRDB-Modell überführt. Dabei sind die Inhalte der Domäne im Feld Projektphase manuell anzupassen, da in der ZRDB keine Domäne geführt wird.


Aktualisierungsrhythmus: halbjährlich

4 Visualisierung

Die Visualisierung wird anhand eines berechneten Attributs «Projektstand» gemacht. Dazu wird folgende Arcade Formel angewendet `IIF(IsEmpty($feature.PROJENTW), 'nicht bekannt', 'bekannt')`.

☒ Windenergie

☒ Standorte, Projektstand

 bestehend

☒ Eignungsgebiete, Projektstand

bekannt

 nicht bekannt

Im Geoportal sollen folgende Abfragemöglichkeiten bestehen

Standorte, Projektstand	Eignungsgebiete, Projektstand																																						
<table><tr><td>Gebietsname</td><td>Alpiliegg / Lutersarni</td></tr><tr><td>Standort</td><td>Lutersarni</td></tr><tr><td>Windenergieanlage</td><td></td></tr><tr><td>Datum letzte Änderung</td><td>25.11.2025</td></tr><tr><td>Installierte Leistung</td><td>2.3 MW</td></tr><tr><td>Webseite</td><td>>Anzeigen</td></tr><tr><td>Betreiber</td><td>CKW/Axpo</td></tr></table>	Gebietsname	Alpiliegg / Lutersarni	Standort	Lutersarni	Windenergieanlage		Datum letzte Änderung	25.11.2025	Installierte Leistung	2.3 MW	Webseite	>Anzeigen	Betreiber	CKW/Axpo	<table><tr><td>Gebietsname</td><td>Feldmoos / Brunnen</td></tr><tr><td>Gebietsnummer</td><td>20</td></tr><tr><td>Anzahl bestehende Anlagen</td><td>2</td></tr><tr><td>Installierte Leistung</td><td>1.8 MW</td></tr><tr><td>Aktuelle Jahresproduktion</td><td>1.2 GWh/a</td></tr><tr><td>Betreiber bestehende Anlagen</td><td>Windpower AG</td></tr><tr><td>Anzahl geplante Anlagen</td><td>-</td></tr><tr><td>Geplante Jahresproduktion</td><td>-</td></tr><tr><td>Projektentwickler</td><td>Windpower AG</td></tr><tr><td>Projekt Webseite</td><td>>Anzeigen</td></tr><tr><td>Phase Projekt / Verfahren</td><td>-</td></tr><tr><td>Datum letzte Änderung</td><td>11.11.2025</td></tr></table>	Gebietsname	Feldmoos / Brunnen	Gebietsnummer	20	Anzahl bestehende Anlagen	2	Installierte Leistung	1.8 MW	Aktuelle Jahresproduktion	1.2 GWh/a	Betreiber bestehende Anlagen	Windpower AG	Anzahl geplante Anlagen	-	Geplante Jahresproduktion	-	Projektentwickler	Windpower AG	Projekt Webseite	>Anzeigen	Phase Projekt / Verfahren	-	Datum letzte Änderung	11.11.2025
Gebietsname	Alpiliegg / Lutersarni																																						
Standort	Lutersarni																																						
Windenergieanlage																																							
Datum letzte Änderung	25.11.2025																																						
Installierte Leistung	2.3 MW																																						
Webseite	>Anzeigen																																						
Betreiber	CKW/Axpo																																						
Gebietsname	Feldmoos / Brunnen																																						
Gebietsnummer	20																																						
Anzahl bestehende Anlagen	2																																						
Installierte Leistung	1.8 MW																																						
Aktuelle Jahresproduktion	1.2 GWh/a																																						
Betreiber bestehende Anlagen	Windpower AG																																						
Anzahl geplante Anlagen	-																																						
Geplante Jahresproduktion	-																																						
Projektentwickler	Windpower AG																																						
Projekt Webseite	>Anzeigen																																						
Phase Projekt / Verfahren	-																																						
Datum letzte Änderung	11.11.2025																																						

Hinweistext in Webkarte:

Die Karte zeigt bestehende und geplante Windenergieanlagen in den 22 Windenergiegebieten im Kanton Luzern. Klicken Sie auf einzelne Gebiete und erfahren Sie mehr über die geplanten Projektvorhaben zum kantonalen Ausbau von Windenergie. Informationen zu bereits bestehenden Windenergieanlagen erhalten Sie, indem Sie auf die einzelnen Windräder klicken. Weitere Informationen zu Inhalten im kantonalen Richtplan können Sie bei Bedarf via «Kateninhalt» einblenden.

5 Veröffentlichung

Berechtigung gemäss GIV/Geobasisdatenkatalog: A

Nutzungskategorie gemäss Datenschop: open by

Daten sind publiziert in: Geoportal Webkarte Windenergie

Daten sind Bestandteil der Kollektion Windenergie. Dort werden zusätzlich die Standorte und Eignungsgebiete gemäss dem Richtplan Windenergie 2023 sowie die Grundlagendaten für die Ausschluss- und Vorbehaltsgebiete gemäss dem Windenergiekonzept 2020 dargestellt.

Dokumenteninformation und Änderungskontrolle

Dateiname: KONZ_Windenergiegebiete_LU_V1_0

Projektidentifikatoren: Redmine: 10548 / CMI Axioma: 2023-717

Ablage im Model Repository: https://models.geo.lu.ch/Q1_Energie

Autor/innen: rawi geo, Evi Rothenbühler
uwe, Sibylle Landolt

Vers.	Datum	Name / Stelle	Bemerkungen
1.0	14.11.2025	Evi Rothenbühler, rawi geo	Version genehmigt im November 2025